

## Serviceblad Enphase

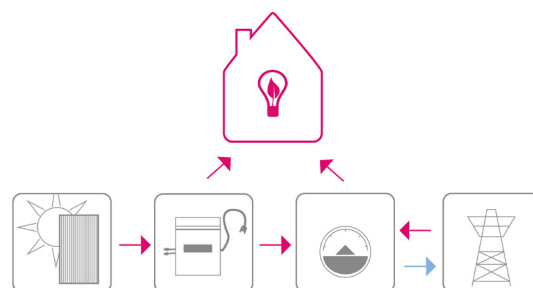
Direct een storing melden? Dat kan via:

[www.voltasolar.nl/storing](http://www.voltasolar.nl/storing)

Contactgegevens Volta Solar: Telefoon: 088-0237481

### Werking van uw systeem

Uw zonnepanelen produceren gelijkstroom. Uw micro omvormers maken hier bruikbare wisselstroom van. De micro omvormers leveren uw eigen zonnestroom aan de meterkast. Via uw meterkast gaat de zonnestroom eerst naar de apparaten die op dat moment stroom verbruiken. Als u meer opwekt dan u op dat moment verbruikt, gaat u terugleveren aan het net.



### Het vermogen van uw systeem uitlezen

In uw meterkast is de Enphase Envoy-S gemonteerd. De Envoy-S verzorgt de digitale verbinding tussen de micro omvormers en MyEnlighten. Gegevens van uw zonnepanelen, zoals de energieproductie, worden verzameld en via uw internetverbinding naar My Enlighten doorgezet. My Enlighten is de software die u inzicht geeft in de prestaties van uw systeem.



### MyEnlighten







Met het programma MyEnlighten kunt u onder andere zien hoeveel energie uw zonnepanelen opgewekt hebben. Zodra onze monteurs uw zonnepanelen hebben gemonteerd, worden uw gegevens naar ons servicecentrum gestuurd. Na enige tijd ontvangt u van ons een e-mail met daarin een link. Middels deze link komt u bij MyEnlighten terecht om in te loggen en een wachtwoord aan te maken. Dit kan via de computer, tablet of smartphone (voor Android of iOS toestellen).



## Werking van de Envoy-S

De lampjes op de Envoy-S branden altijd groen wanneer een functie ingeschakeld is of naar verwachting functioneert en knipperen wanneer een handeling in uitvoering is. Wanneer een of meerdere lampjes continue oranje branden, is er sprake van een storing in het systeem. Indien dit laatste het geval is, verzoeken wij u contact met ons op te nemen via [ww.voltasolar.nl/storing](http://ww.voltasolar.nl/storing).

## Schermin- en bedieningsknoppen

-  - **Netwerkcommunicatie:** Groen wanneer de Envoy-S verbonden is met Enlighten.
-  - **AP-modus:** Groen wanneer het AP-Wifi netwerk van de Envoy-S beschikbaar is.
-  - **AP-modusknop:** Druk deze knop in om de AP-modus van de Envoy-S in te schakelen om zo verbinding te maken met een mobiel apparaat. Hou de knop gedurende 5 seconden ingedrukt om via WPS verbinding met een router te maken.
-  - **Stroomproductie:** Groen wanneer de micro omvormers stroom produceren.
-  - **Communicatie met de micro omvormer:** Groen wanneer de micro omvormers communiceren met de Envoy-S.
-  - **Apparaatscanknop:** Druk deze knop in om de 15-minutenscan te starten/stoppen voor de micro omvormers over het elektriciteitsnet.

## Betekenis van de lampjes

Lampje	Staat	Beschrijving
Alles	Knippert gelijktijdig oranje	De Envoy-S is aan het opstarten
	Knippert afwisselend groen	Software-update wordt uitgevoerd
Netwerk-communicatie	Brandt groen	Met Enlighten aan het communiceren
	Knippert groen	WPS-verbinding wordt tot stand gebracht of de Envoy-S probeert verbinding te maken met Enlighten
	Brandt oranje	Enkel lokale netwerkverbinding
AP-modus	Uit	Geen netwerkverbinding
	Brandt groen	AP-Modus ingeschakeld: Envoy-S Wifi netwerk beschikbaar
	Uit	AP-Modus uitgeschakeld: Envoy-S Wifi netwerk niet beschikbaar
Stroomproductie	Brandt groen	Alle micro omvormers zijn aan het communiceren
	Knippert groen	Upgrade van micro omvormer wordt uitgevoerd
	Brandt oranje	Ten minste één micro omvormer produceert niet
	Uit	Micro omvormers communiceren niet (te weinig licht of nacht)
Micro omvormer communicatie	Brandt groen	Alle micro omvormers zijn aan het communiceren
	Knippert groen	Apparaatscan wordt uitgevoerd
	Brandt oranje	Ten minste één micro omvormer produceert niet
	Uit	Micro omvormers communiceren niet (te weinig licht of nacht)